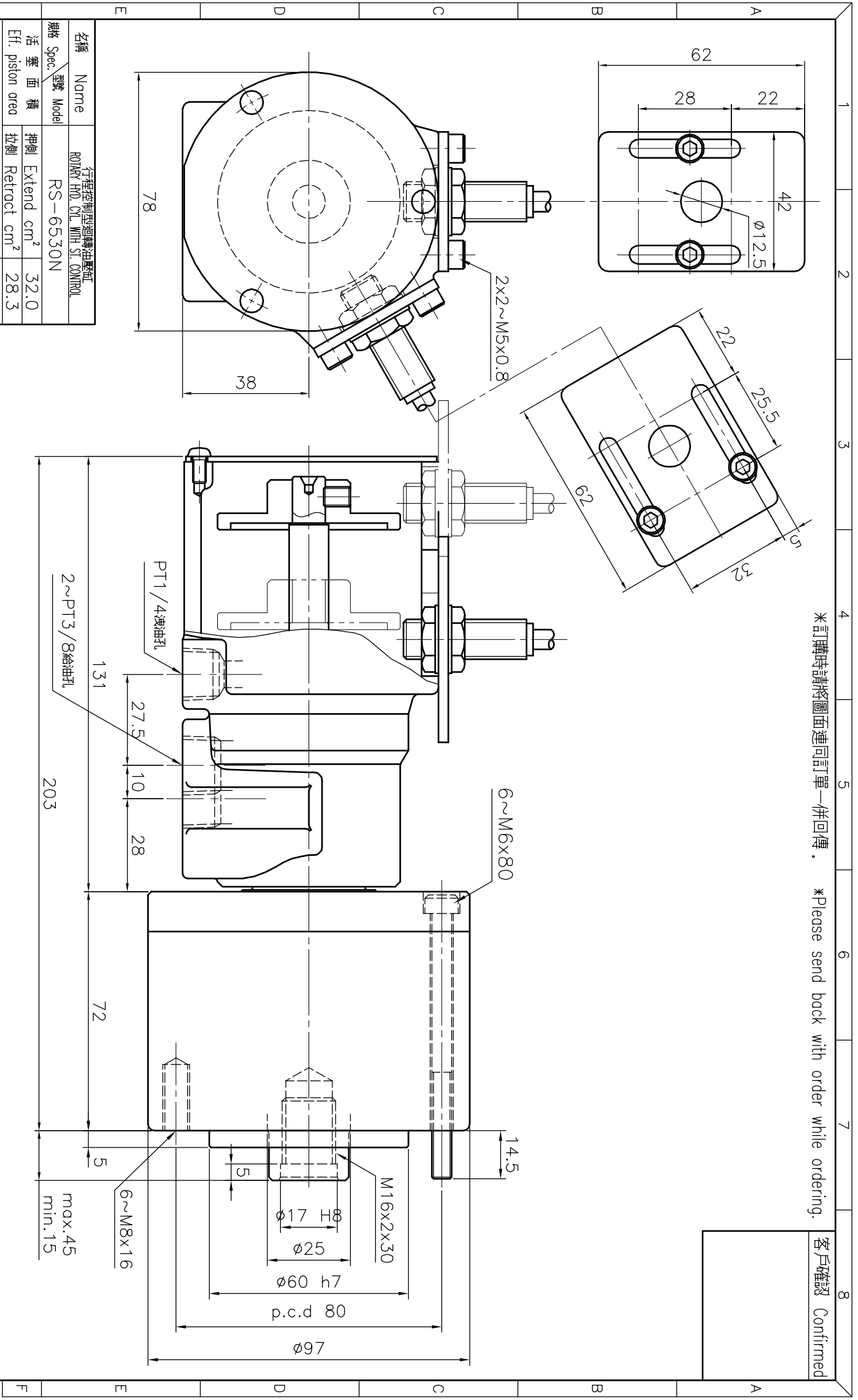


*訂購時請將圖面連同訂單一併回傳。 *Please send back with order while ordering.

客戶確認 Confirmed



名稱	Name	行程控制型迴轉油壓缸
規格	Model	RS-6530N
活塞面積	Eff. piston area	32.0
行程	Piston stroke	30
最高使用迴轉數	Max. speed	6000
最高使用壓力	Max. pressure	40
GD ²	Moment of inertia	0.01
重量	Weight	3.3
總洩油量	Total leakage	0.8

- 洩油孔配管務必單獨接回油槽，以避免產生背壓。
- The drain port should be independently connected to oil tank to avoid back pressure.

*為確保產品品質日益精進，敝公司擁有設計變更之權。 *Subject to technical changes.