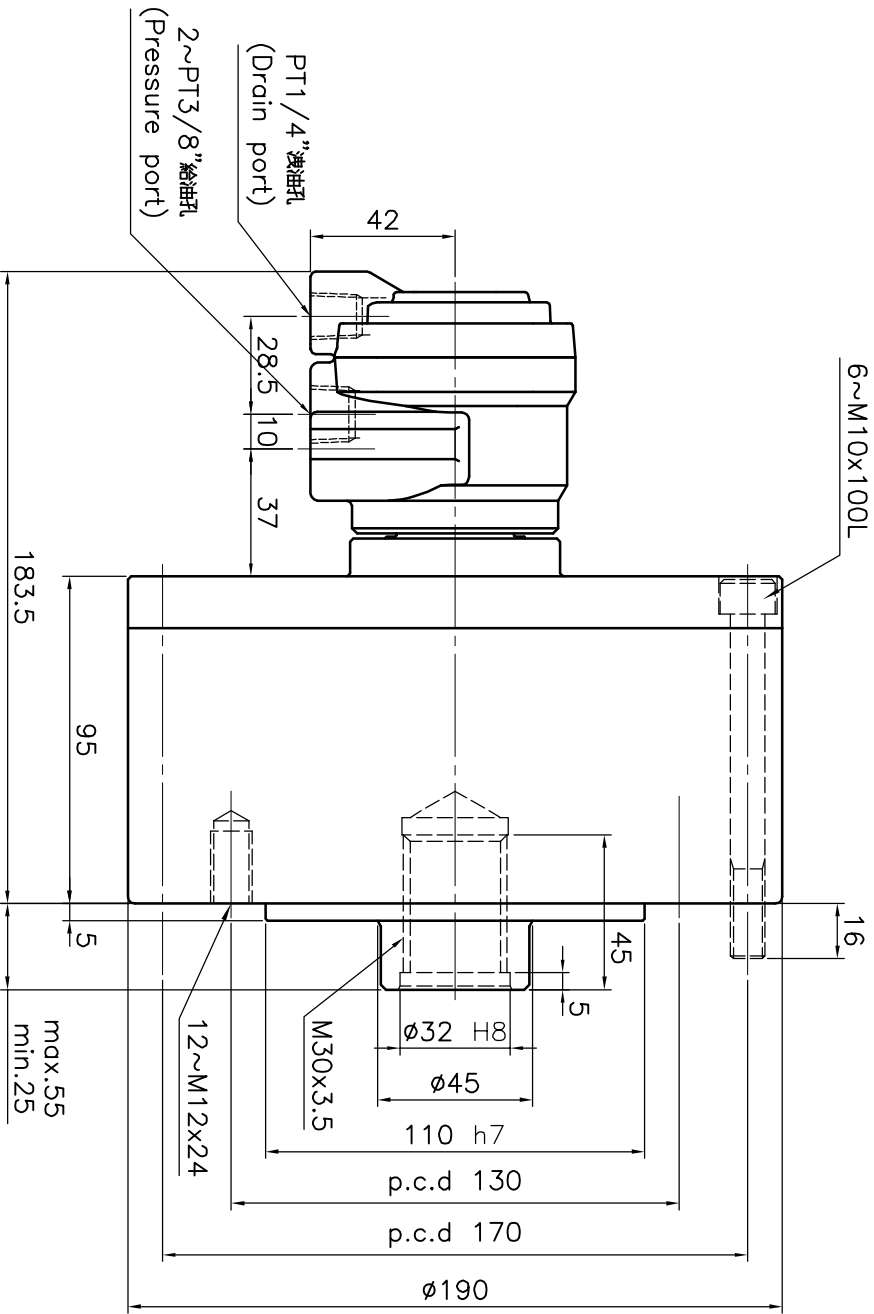
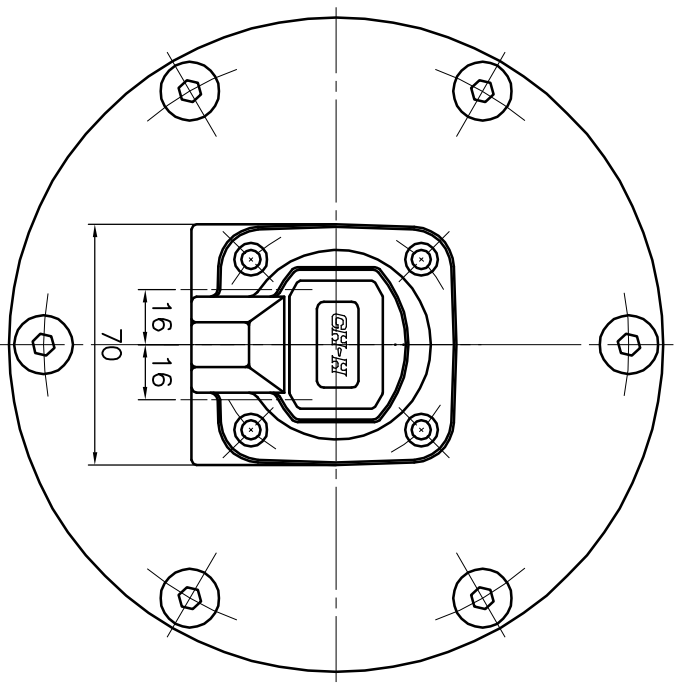


\*訂購時請將圖面連同訂單一併回傳。

\*Please send back with order while ordering.

客戶確認 Confirmed



名稱	Name	中實型轉油壓缸 ROTARY HYDRAULIC CYLINDER	
規格	型號 Model	RK-150	
活塞面積	伸縮 Extend	cm <sup>2</sup>	176.7
Eff. piston area	拉縮 Retract	cm <sup>2</sup>	160.8
行程	Piston stroke	mm	30
最高使用迴轉數	Max. speed	r.p.m.	5500
最高使用壓力	Max. pressure	kgf/cm <sup>2</sup>	40
I	Moment of inertia	kgf m <sup>2</sup>	0.09
重量	Weight	kg	9.5
總洩漏量	total oil leakage	liter/min	0.8

- 洩油孔配管務必單獨接回油槽，以避免產生背壓。
- The drain port should be independently connected to oil tank to avoid back pressure.

\*為確保產品品質精益求精，敝公司擁有技術變更之權。  
\*Subject to technical changes.

A3	圖本/次	B.1	1	2	3	4	5	6	7	8
F	日期	2009/11/25	檔案	CLD1\CF-RK12.dwg						

AUTOGRIIP 佳實精機股份有限公司  
AUTOGRIIP MACHINERY CO., LTD.