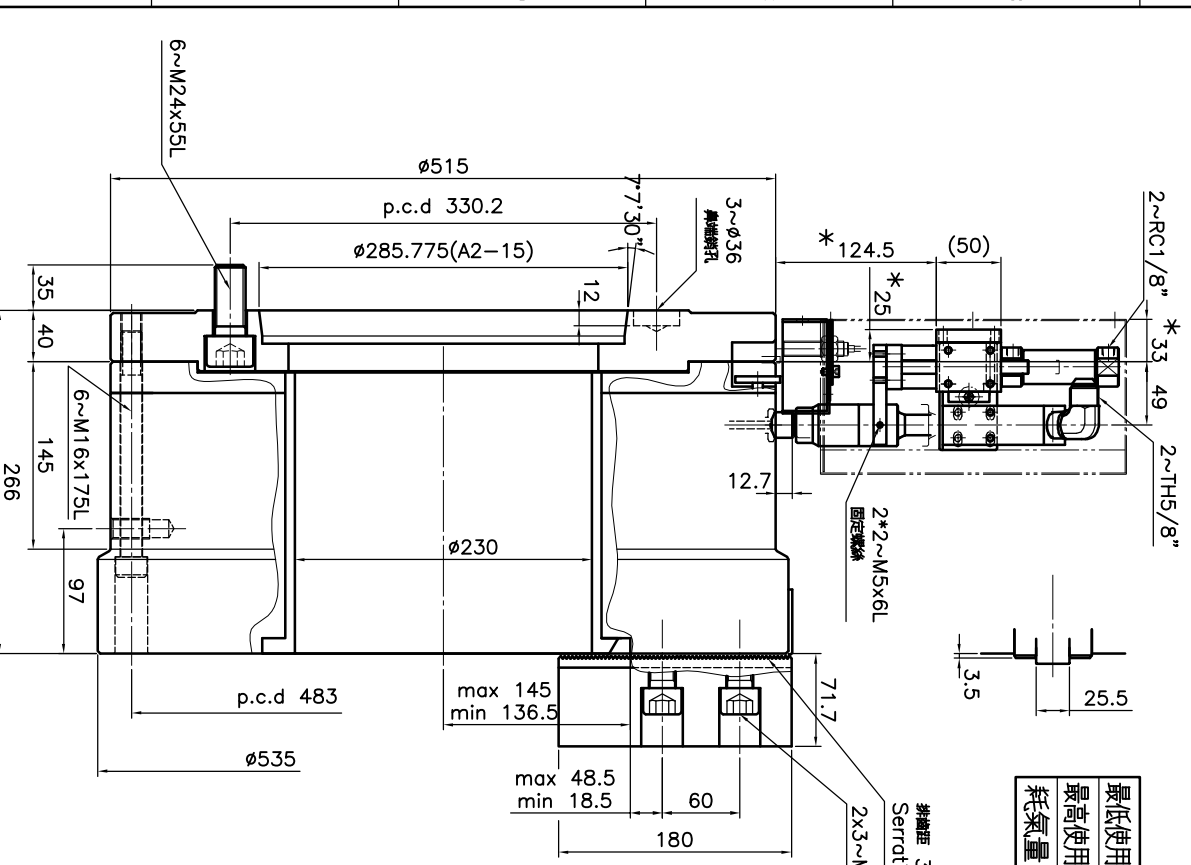
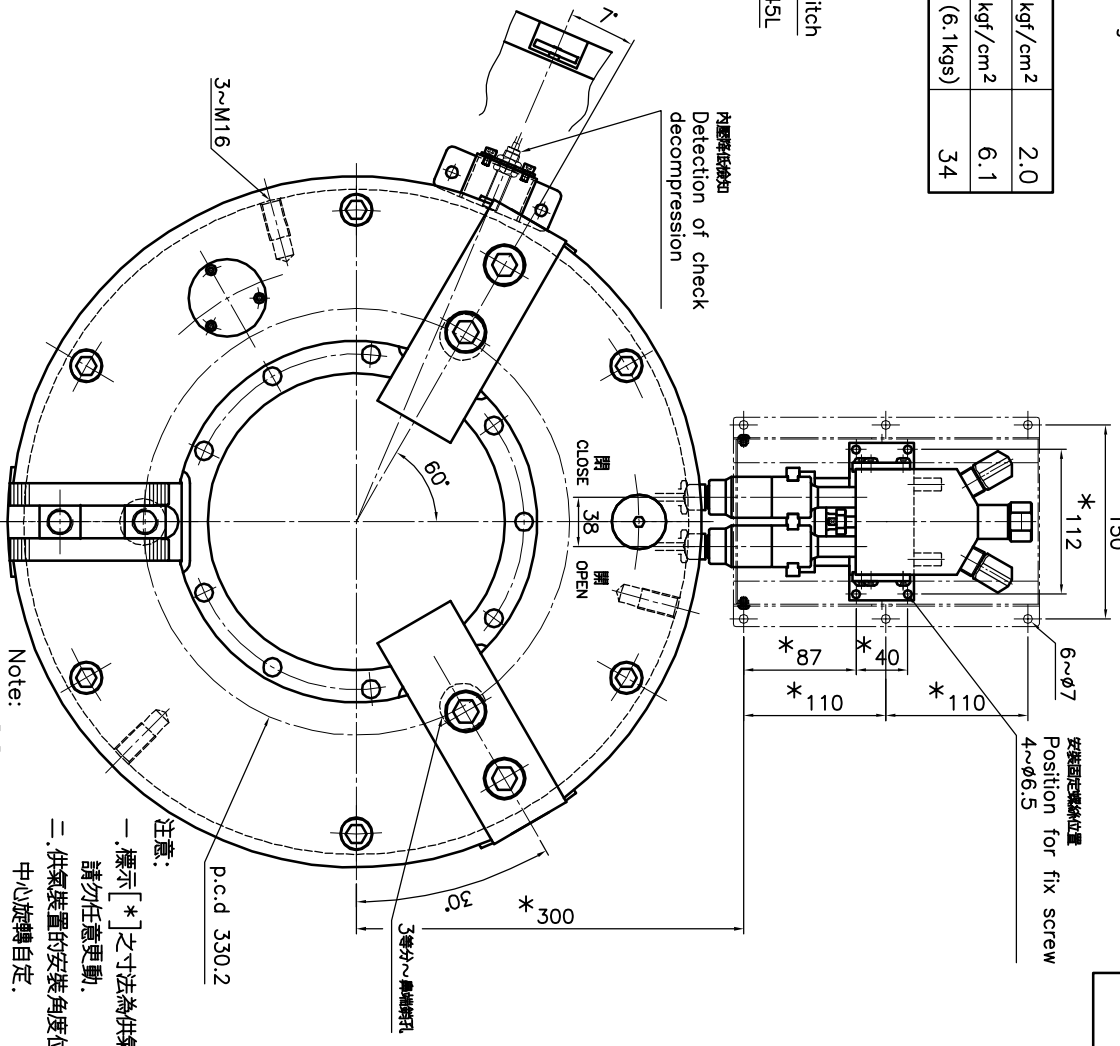


規格 Spec.	通孔徑 mm	爪行程(直徑) mm	夾持直徑 Chucking Dia. mm	夾持力(使用壓力 6.0kgf/cm <sup>2</sup> ) kgf	空氣消耗量(使用壓力 6.0kgf/cm <sup>2</sup> ) lit	最高迴轉數 r.p.m.	I kg·m <sup>2</sup>	重量 kg
型號 Model	Thru-hole Dia.	Law Stroke (Dia.)	最大 Max.	最小 min.	Gripping force (at 6.0 kgf/cm <sup>2</sup> )	Air consumption (at 6.0 kgf/cm <sup>2</sup> )	Max speed	Weight
AP-230A15	230	17	535	170	12742	34	1300	13.0
								310

\*訂購時請將圖面連同訂單一併回傳。 \*Please send back with order while ordering.



最低使用壓力	kgf/cm <sup>2</sup>	2.0
最高使用壓力	kgf/cm <sup>2</sup>	6.1
耗氣量	lit (6.1kgs)	34



注意:  
 一. 標示[\*]之寸法為供氣裝置安裝尺寸, 請勿任意更改。  
 二. 供氣裝置的安裝角度位置, 可依主軸中心旋轉自定。

Note:  
 1. Mark[\*] for installation of air supply device, disallow any change.  
 2. Set up angle position of air supply device in accordance with spindle center set.

# 大孔徑中空氣動夾頭 Large thru-hole air chuck

\*為確保產品品質日益精進, 敝公司擁有設計變更之權。 \*Subject to technical changes.