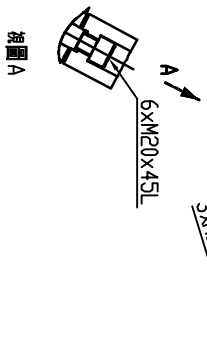
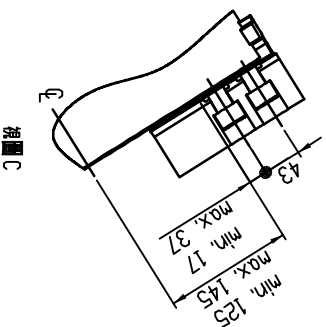
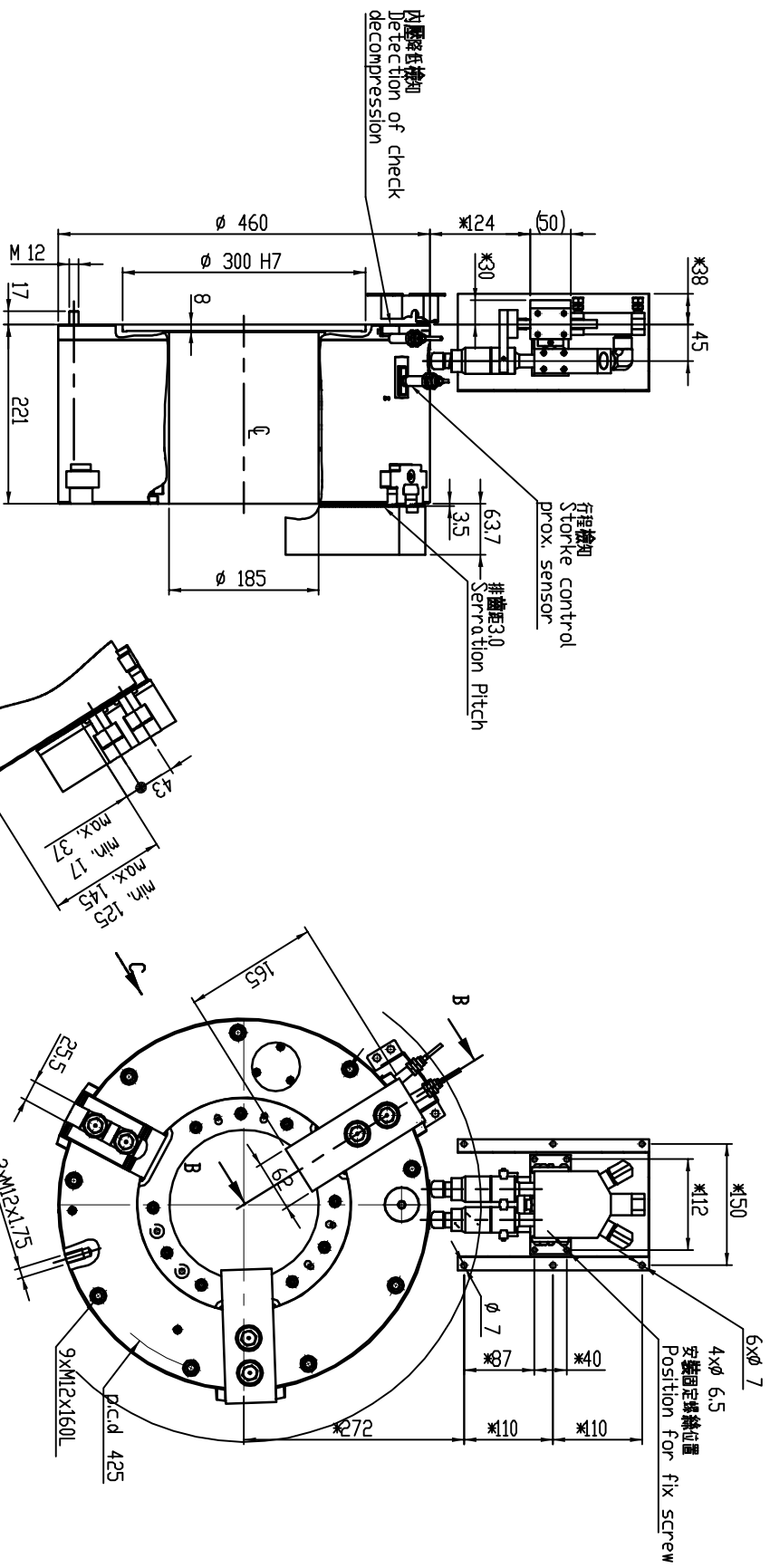


規格 Spec.	通孔徑 mm	爪行程(直徑)mm Low Stroke (Dia.)	夾持直徑 Gripping Dia. mm	夾持力(使用壓力 0.6MPa) kN (kgf)	空氣消耗量(使用壓力 0.6MPa) liter	最高迴轉數 min	慣性矩 kg·m ²	重量 kg
型號 Model	Thru-hole Dia.	Rapid Gripping	最大 Max.	最小 min.	Air Consumption (at 0.6MPa)	Max. Speed	Moment of Inertia	Weight
APS-185	185	26 14	460	127	110 (11216)	22	1300	6.45 198

※訂購時請將圖面連同訂單一併回傳。 ※Please send back with order while ordering.



注意:
一. 標示尺寸為供氣裝置安裝尺寸, 請勿任意更改。
二. 供氣裝置的安裝角度位置, 可依主軸中心旋轉自定。

Note:
1. Mark[*] for installation of air supply device disallow any change.
2. Set up angle position of air supply device in accordance with spindle center set.

大孔徑中空氣動夾頭 Large thru-hole air chuck